



# 교사라면 알아야 할 청소년 활동 안전정책

청소년과 학부모, 학교 등 모두에게 신뢰를 얻고 싶은 교사라면  
알아야 할 안전하고 유익한 청소년수련활동의 모든 것



여성가족부

KYWA

한국청소년활동진흥원



117개 광역시도 Youth Service Center  
청소년활동진흥센터

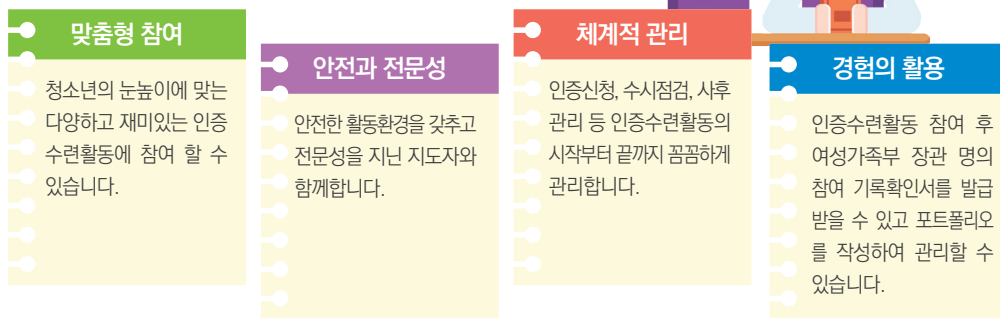


## 청소년수련활동인증제

청소년수련활동인증제는 청소년이 안전하고 유익한 청소년활동에 참여할 수 있도록 일정기준에 따라 심사하여 프로그램을 인증하는 국가인증제도입니다.

### 인증수련활동으로 운영해야 하는 대상

- 참가인원이 150명 이상 참여해야 하는 수련활동
- 위험도가 높은 수련활동



## 청소년수련활동신고제

19세 미만 청소년 수련활동의 실시계획을 해당 지자체에 신고하도록 하고, 신고 된 내용은 인터넷에 공개하는 제도입니다.

구분	적용대상 요건
신고주체	청소년수련활동을 주최하려는 자 - 청소년활동 진흥법의 지도, 감독을 받는 시설·기관 - 주식회사 등 영리법인이나 영리단체(법률에 따른 비영리법인 또는 단체 제외)
신고 기한	참가자 모집 14일 전
신고대상	19세 미만의 청소년(9세~18세) ※ 19세 미만 청소년과 다른 연령대를 포함하여 청소년활동으로 기획된 경우에도 신고 대상임
신고대상 활동범위	청소년 참가인원 150명 이상 청소년수련활동,
신고수리 주체	수련활동 주최자 소재지 특별자치시, 특별자치도, 시·군·구

# 한국청소년활동진흥원 KYWA

한국청소년활동진흥원은 청소년활동 진흥을 위해 『청소년활동진흥법』에 따라 설립('10년 8월)된 공공기관입니다. 청소년활동 진흥과 청소년계 전체의 발전을 선도해 가는데 늘 최선을 다하겠습니다.

## 청소년 역량증진

특화된 체험활동으로  
청소년의 역량개발 및  
건강성장을 지원

## 청소년 안전확보

청소년이 안전하고  
국민이 신뢰하는  
청소년활동 환경을  
조성

## 청소년 참여확산

청소년의 자기주도적  
참여 활동을 확산·강화

## 국제활동 활성화

청소년의 글로벌 역량  
증진 위한 국제 수준의  
활동을 제공

## 정책사업 지원

여성가족부와 적극  
협력하여 청소년정책  
사업을 수행

## 청소년활동안전센터

청소년활동안전센터는 청소년수련시설 및 청소년활동프로그램에 대한 안전관리와 청소년활동 안전전문 지도자 양성, 안전문화 확산활동 등을 통해 안전한 청소년활동 환경을 조성하기 위한 역할을 수행합니다.

- 청소년수련시설의 안전점검 실시(제18조)
- 청소년수련활동인증제도의 운영(제36조)
- 청소년수련활동신고제 운영 지원(제9조의2)
- 청소년수련시설 종사자 안전교육 운영(제18조의4)
- 청소년활동 안전문화 확산을 위한 다양한 사업
- 청소년활동 안전관리 조사·연구



# Q

## 참여 학생이 150명 이상입니까?

# Yes!



**인증 / 신고 확인**

참여 청소년이 150명 이상인 활동의 경우 반드시 **인증수련활동**으로 참여해야하며  
**신고여부**를 확인해야 합니다!



청소년  
수련활동  
인증제

안전한 프로그램의 운영을 위해 지도자의 역할을 규정하며, 규모 및 활동내용에 따라 지도자 배치 수를 확인하고 있습니다.

청소년  
수련활동  
신고제

신고내역에서는 주요프로그램 내용과 지도인력 수, 지도자 정보, 활동장소 등을 확인 할 수 있습니다.

**tip** 인증·신고에서 제외되는 대상

단순 견학(소풍·수학여행), 기능습득 훈련, 불특정 다수를 대상으로 하는 축제는  
인증·신고제외되는 대상입니다.

# Q

## 위험도가 높은 활동입니까? Yes!



인증 / 신고 확인

위험도가 높은 활동의 경우 반드시 **인증수련활동**으로 참여해야하며 **신고여부**를  
확인해야 합니다!

위험도가 높은 활동(청소년활동진흥법 시행규칙 제15조의 2)



청소년  
수련활동  
인증제

해당 활동을 운영할 수 있는 법적근거를 확인하며, 활동 공간과 장비가 활동에  
적합하도록 유지·관리 되고 있는지 확인합니다.

청소년  
수련활동  
신고제

활동 주최기관의 정보를 확인하고 보험가입 여부와 기간, 보험금, 보장내역  
등을 확인 할 수 있습니다.

# Q

## 활동기간 중 숙박을 하는 활동입니까?

# Yes!



### 인증 / 신고 확인

숙박형 활동의 경우 신고 주체를 확인하고 **신고여부**를 확인해야 합니다.

청소년  
수련활동  
신고제

- 19세 미만의 청소년을 포함하는 숙박형 활동이라면 신고 여부를 확인해야 합니다. 신고를 하지 않고 19세 미만의 청소년이 포함된 수련활동을 운영하였을 경우 해당기관은 과태료 처분의 대상이 될 수 있습니다.
- 또한, 신고 수리 중 확인되는 지도자는 자질확인을 위해 성범죄 등 결격 사유를 조회 합니다.

**tip** 인증수련활동에서 숙박은 어떻게 관리하나요?



참여청소년이 안전하게 생활할 수 있도록 여건이 보장된 숙박공간을 제공하는지 확인 하며 지속적으로 관리되고 있음을 확인하기 위하여 소방안전관리자의 배치 여부를 확인 합니다.

# Q

## 교급별 학생의 발달단계 및 수련 활동 목적을 고려한 활동입니까?

# Yes!



인증수련활동은 청소년의 정신적, 신체적 특성을 고려하여 청소년들이 필요로 하는 활동의 요구분석을 바탕으로 기획 및 운영합니다.

실외 및 야외에서 운영되는 활동에 대해서는 유사시의 대처방안을 마련 하고 있으며 프로그램의 평가결과를 반영하여 개선할 수 있는 환류체계가 구성되어 있습니다.

# Q

## 청소년수련시설의 프로그램에 참여하십니까?

# Yes!



### 인증 / 신고 확인

#### ‘청소년수련시설 종합 안전·위생점검 결과를 확인하세요’

청소년활동진흥법 제18조의3에 따라 안전관련 전문기관이 청소년수련시설에 대한 안전·위생 점검을 실시하고, 수련시설 종사자를 대상으로 시설물 안전관리, 안전사고 예방교육 및 컨설팅 등을 실시하여 안전한 수련활동 기반을 조성할 수 있도록 합니다.

**주요내용** 점검대상 : 청소년수련관, 청소년수련원, 청소년문화의집, 청소년특화시설, 유스호스텔, 청소년야영장

#### 점검분야

점검분야	주요 점검사항
건축	백체균열, 누수, 낙하물, 안전난간, 미끄럼방지 등
토목	축대, 지반침하, 낙석, 배수로저비, 안전난간 등
기계/소방	펌프실 환경, 소화전함, 화재탐지기 등
전기	절연저항, 인입구배선, 누전차단기 개폐기, 옥내내선 등
가스	용기보관실, 정압실, 압력조정기, 가스계량기 등



# 수련활동 계약 전 이것만은 꼭 확인하세요!



**청소년활동진흥법에 의한 인증대상은  
기관이 아닌 프로그램입니다.**

참여하는 프로그램의 인증여부를 반드시 확인하시기 바랍니다. 청소년수련활동인증서에는 '프로그램명' '운영기관' '유효기간' '주요내용'이 명시되어 있으니 확인하시기 바랍니다.



**인증수련활동의 경우 참가연령대와  
인증 받은 인원은 변경 불가합니다.**

검색된 참가대상의 연령은 실 참가대상의 연령과 일치해야 하며, 다를 경우 활동이 불가합니다. 만약 연령은 맞으나 인원이 다를 경우, 인증받은 인원 내에서는 참가가 가능합니다.(인증받은 인원 초과 시 기관 수용가능 인원 초과로 간주함)



**인증·신고 대상임에도 그냥 운영하는  
기관을 발견했습니다.**

참가 인원이 150명 이상이거나 위험도가 높은 수련활동의 경우 신고 대상프로그램과도 일부 동일합니다. 신고대상임에도 신고를 하지 않거나, 거짓 또는 그 밖의 부정확한 방법으로 신고한 자는 청소년활동진흥법 제9조2제1항에 따라 300만원 이하의 과태료가 부과됩니다.



- 미인증 미신고 등 부정운영 관련해서 [www.youth.go.kr](http://www.youth.go.kr) 부정운영 제보를 통해 알려주세요!
- 거짓 또는 그 밖의 부정확한 방법으로 인증받거나 신고한 경우 또한 처벌의 대상이 될 수 있습니다.



# 안전한 청소년 활동을 위해 함께해요



청소년수련활동신고제에서는 학생들의 **건강상태 확인서**가 필요해요!

- 청소년활동진흥법 제9조의3에 의하여 주최자는 참가자의 건강상태를 확인하여야 합니다. 참여청소년의 건강상태를 사전에 파악하여 응급상황 발생 시 보다 효율적으로 대처하기 위함입니다.



청소년수련활동인증제에서는 **학생들의 정보**가 필요해요!

- 청소년활동진흥법 제37조에 의거하여 청소년의 참여기록은 국가가 관리·제공하며 의무사항으로 진행되고 있습니다. 등재를 위해 성명, 생년월일, 학교, 학년, 반이 필요하므로 개인정보 제공에 적극 협조 바랍니다.

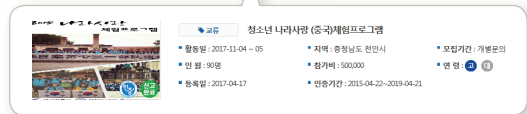
# 청소년활동 여기에 다 있다!

이 안에 다 있다! 내 손 안의 활동정보 e-청소년 ([www.youth.go.kr](http://www.youth.go.kr))

청소년활동정보서비스 'e-청소년'은 청소년활동정보를 비롯하여, 인증·신고·여부, 종합 안전·위생점검 결과 등의 정보를 통합적으로 제공하는 대표 서비스입니다.



## 인증·신고된 청소년활동 이렇게 찾자



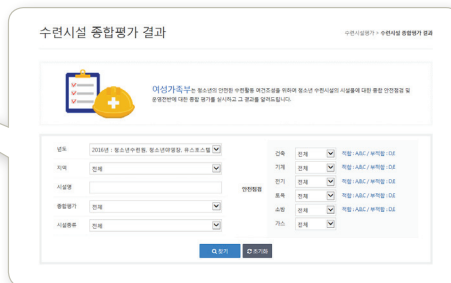
1 교사·지도자 단체활동 찾기 클릭

2 참여예정 프로그램 및 참여희망 프로그램 검색

3 인증·신고 여부 및 상세내용 확인



## 청소년수련시설 종합평가 여기서 확인하자



1 수련시설평가 클릭 - 시설명 검색

2 수련시설 종합평가 결과에서 '시설명' 검색



# 청소년활동 여기에 다 있다!

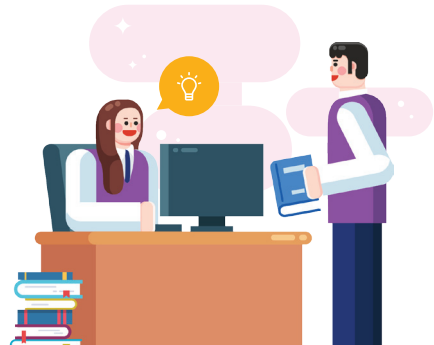


## 인증수련활동 참여 후 기록확인서 발급받는 방법



<b>내게 맞는 활동찾기</b> 지역별, 영역별 다양한 체험활동 찾기	<b>자유학기제 연계활동</b> 지역별 공공기관·수련시설의 연계 활동	<b>인증 수련활동 찾기</b> 안전하고 유익한 인증수련활동에 참여해봤어요?
<b>수련시설 종합평가</b> 수련시설 종합평가 및 안전점검 결과	<b>나의 활동 확인서</b> 내가 참여한 청소년활동사업 한눈에	<b>1365 연계</b> 봉사활동 실적을 1365 연계 후 생활기록부 전송

- 1 나의 활동 확인서 클릭
- 2 청소년수련활동인증제 기록확인서 발급 클릭
- 3 나의 활동기록 찾기 → 학교명, 학년, 반, 검색 후 저장
- 4 참여 기록확인서 발급 및 포트폴리오 작성



청소년수련활동인증제  
인증수련활동 참여 기록확인서

1. 성명 :  
2. 생년월일 :  
3. 활동기간 :  
4. 활동내용 :

관련 기관명 : [인정기관명]

1. 인증수련활동  
2. 인증수련활동

청소년수련활동인증제 제1365연계  
위와 같이 인증수련활동이 참여하였음을 확인 합니다.

년 월 일

여 정 가 족 부 장

**tip**

여성가족부장관 명의 참여기록확인서를 온라인으로  
실시간 발급 받을 수 있으며, 포트폴리오를 스스로  
작성하여 관리할 수 있습니다.

한국청소년활동진흥원 및 가까운 청소년활동진흥센터로  
궁금하신 사항은 언제든지 문의 주시기 바랍니다.

한국청소년활동진흥원

02-330-2800

